

Marché de l'art

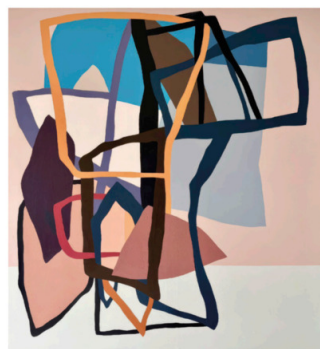
Nouvel espace pour Christophe Person

La galerie Christophe Person, spécialisée dans la création contemporaine africaine, quitte le Marais pour s'installer 22, rue du Bac, sur la rive gauche parisienne, à partir du 17 avril 2026. Ce déplacement stratégique s'accompagne de l'exposition inaugurale *Matière à abstraction*. Écho à l'histoire d'un lieu, présentée jusqu'au 13 juin 2026.

L'enjeu dépasse le simple changement d'adresse. En investissant l'ancien espace de la galerie Jean Fournier, figure historique de l'abstraction en France, Christophe Person s'inscrit dans une géographie du marché particulièrement structurante, à la jonction des galeries d'art moderne, d'art contemporain et d'arts d'Afrique et d'Océanie de Saint-Germain-des-Près et du Carré Rive Gauche. Par cette nouvelle adresse, Christophe Person améliore sa visibilité à l'attention d'une clientèle internationale de collectionneurs.

L'exposition inaugurale réunit plusieurs artistes représentés par la galerie — Joseph Ntensibe, Donald Wasswa, Mamadou Cissé, Tiffanie Delune ou Paul Ndema — dans un accrochage qui met en tension la notion d'abstraction avec des pratiques ancrées dans des contextes africains contemporains. Si le propos reste en partie discursif, il accompagne une stratégie de positionnement : inscrire ces artistes dans une histoire élargie de l'abstraction, au-delà des catégorisations géographiques.

Ouverte en 2022, la galerie poursuit ainsi son développement après l'ouverture récente d'un espace à Bruxelles, adoptant une logique de double implantation européenne. Paris, redevenu un pôle d'attraction pour le marché international, fonctionne ici comme vitrine principale, tandis que Bruxelles permet une programmation plus expérimentale. Ce repositionnement témoigne plus largement de la consolidation d'un segment du marché dédié aux scènes africaines contemporaines, désormais pleinement intégré aux dynamiques globales de l'art contemporain.



◀ Donald Wasswa, *Still Life 17*, 2024. Acrylique sur toile. 140 x 130 cm. © Galerie Christophe Person.



▼ Mamadou Cissé, *Welcome to T.D.K City*, 2025. Feutre, stylo Bic et gel sur papier. 70 x 100 cm. © Galerie Christophe Person.

► Présentation du concept estival proposé par la galerie Flak en Provence en juillet et août 2026. © Avec l'aimable autorisation de la galerie Flak.



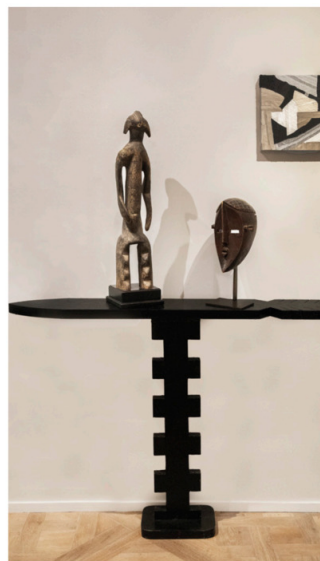
Les rendez-vous de la galerie Flak

Présentée à l'occasion de Paris Tribal dans l'espace du Crous, l'exposition *Conversations. Arts anciens extra-européens x Art & Design de collection* se prolonge jusqu'au 6 juin 2026 à la galerie BSL, rue des Beaux-Arts. Cette seconde phase, plus installée, permet d'appréhender dans la durée un projet conçu comme un dialogue entre arts anciens et design contemporain.

Initiée par Julien Flak en collaboration avec Béatrice Saint-Laurent, l'exposition repose sur un principe désormais bien identifié : faire coexister des œuvres

d'Afrique, d'Océanie ou des Amériques avec des pièces de design, en misant sur des affinités formelles plutôt que sur des rapprochements historiques. Ce type d'accrochage, de plus en plus fréquent, accompagne l'élargissement du regard des collectionneurs, moins enclins à cloisonner leurs acquisitions par catégories.

En parallèle, la galerie poursuivra cet été son programme à Aix-en-Provence, du 3 juillet au 23 août 2026, dans un format volontairement restreint, sur rendez-vous, au sein d'une bastide privée. Loin des temporalités denses des foires et des semaines spécialisées, cette présentation privilégiera une approche plus lente, centrée sur l'échange et l'expé-



◀ Présentation de l'exposition *Conversations*, jusqu'au 6 juin 2026 à la galerie BSL, Paris. © Avec l'aimable autorisation de la galerie Flak - galerie BSL.

rience directe des œuvres, dans un cadre domestique qui participe pleinement de leur perception.

À travers cette double actualité, la galerie Flak poursuit ainsi un ajustement engagé depuis plusieurs mois, combinant présence dans les temps forts du marché et formats plus discrets, en phase avec une relation de plus en plus individualisée entre marchands et collectionneurs.